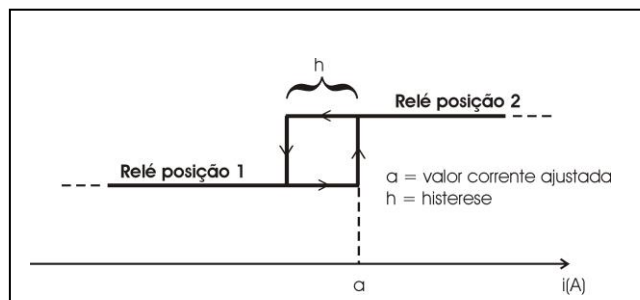




Os DETECTORES (SUPERVISORES) DE CORRENTE DC LINHA RR2 foram desenvolvidos para a detecção (supervisão) da passagem de corrente elétrica AC e DC. Possuindo uma saída em contato seco (relé), identificam, com total isolamento galvânico, a passagem de níveis de corrente acima ou abaixo de um valor pré-setado. Trabalham em conjunto com um sensor de corrente por efeito hall e o encapsulamento é do tipo padrão DIN para fixação em fundo de painel (parafuso ou trilhos 35mm). Aplicações: Proteção de equipamentos elétricos (motores, resistências, cabines), detecção de passagens ou de níveis de corrente, detecção de queima de resistências, fuga de corrente, relé de proteção de sobre-corrente.



## Características Técnicas:

Histerese:  $\leq 5A$

Tempo de resposta:

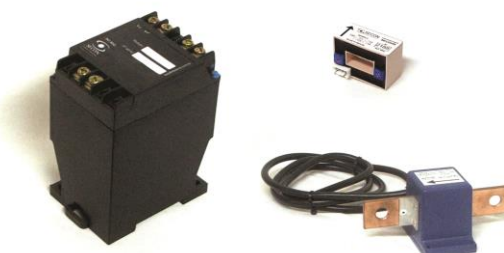
- Relé posição 1  $\Rightarrow$  Relé posição 2 =  $< 1s$
- Relé posição 2  $\Rightarrow$  Relé posição 2 =  $< 3s$

Temperatura de operação:  $-10^{\circ}C$  à  $70^{\circ}C$

Saída em relé (NA e NF):  $Imax=5A$

Peso Supervisor: 300g

Peso Sensor: ver abaixo



Obs1: A setagem da corrente é feita através de um trimpot localizado na parte frontal do supervisor.

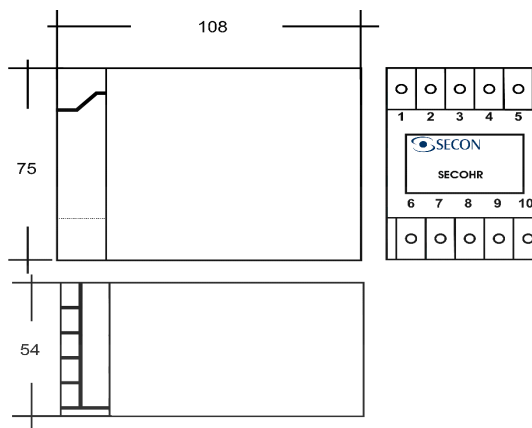
Obs2: Uma indicação luminosa (LED) indicará quando a corrente estiver acima do valor ajustado.

Valor Mínimo AC/DC Ajustável	Valor Máximo Ajustável		Corrente Máxima Suportada		Alimentação Auxiliar	Modelo	Sensor
	AC	DC	AC	DC			
100A <sub>dc</sub>	200A	200A	400A	600A	24V <sub>dc</sub> ( $\pm 10\%$ )	200RR2-24VDC	Tipo 1
					24V <sub>ac</sub> ( $\pm 10\%$ )	200RR2-24VAC	Tipo 1
					127V <sub>ac</sub> ( $\pm 10\%$ )	200RR2-127VAC	Tipo 1
					220V <sub>ac</sub> ( $\pm 10\%$ )	200RR2-220VAC	Tipo 1
150A <sub>dc</sub>	300A	300A	400A	600A	24V <sub>dc</sub> ( $\pm 10\%$ )	300RR2-24VDC	Tipo 1
					24V <sub>ac</sub> ( $\pm 10\%$ )	300RR2-24VAC	Tipo 1
					127V <sub>ac</sub> ( $\pm 10\%$ )	300RR2-127VAC	Tipo 1
					220V <sub>ac</sub> ( $\pm 10\%$ )	300RR2-220VAC	Tipo 1
200A <sub>dc</sub>	400A	400A	400A	600A	24V <sub>dc</sub> ( $\pm 10\%$ )	400RR2-24VDC	Tipo 1
					24V <sub>ac</sub> ( $\pm 10\%$ )	400RR2-24VAC	Tipo 1
					127V <sub>ac</sub> ( $\pm 10\%$ )	400RR2-127VAC	Tipo 1
					220V <sub>ac</sub> ( $\pm 10\%$ )	400RR2-220VAC	Tipo 1
300A <sub>dc</sub>	400A	600A	400A	600A	24V <sub>dc</sub> ( $\pm 10\%$ )	600RR2-24VDC	Tipo 2
					24V <sub>ac</sub> ( $\pm 10\%$ )	600RR2-24VAC	Tipo 2
					127V <sub>ac</sub> ( $\pm 10\%$ )	600RR2-127VAC	Tipo 2
					220V <sub>ac</sub> ( $\pm 10\%$ )	600RR2-220VAC	Tipo 2

## Dimensões Físicas

(Supervisores)

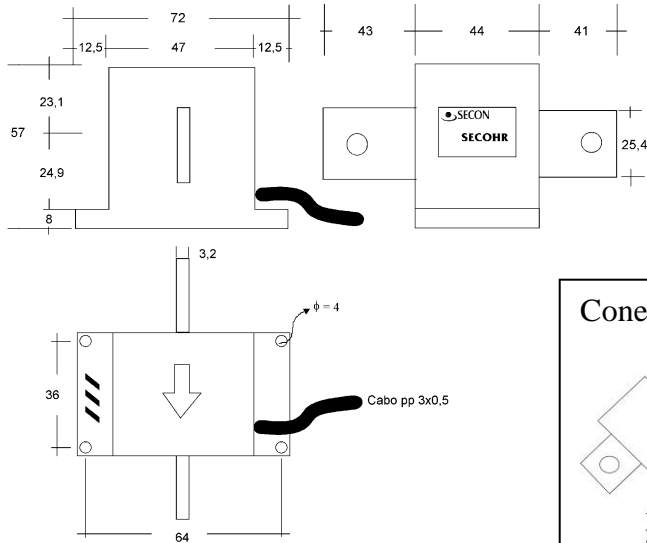
Caixa padrão DIN para montagem sobre trilhos (35mm) ou aparafusada. Todas as dimensões em milímetros.



(mm)

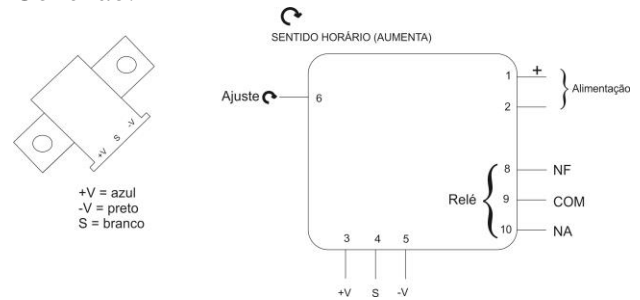


## Dimensões Físicas (sensor tipo 2):

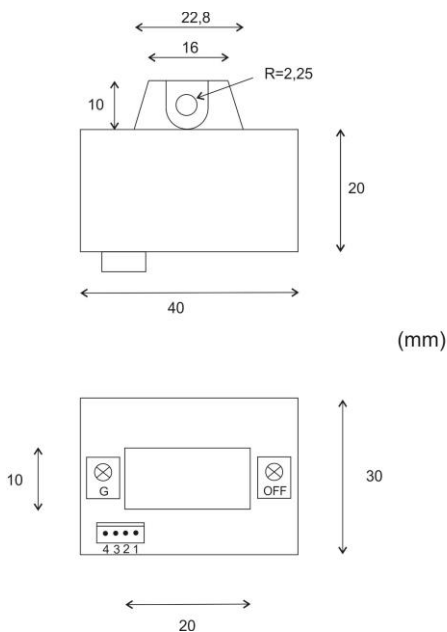


Peso: 320g (mm)

### Conexão:



## Dimensões Físicas (sensor tipo 1):



Peso: 54g (mm)

### Conexão:

