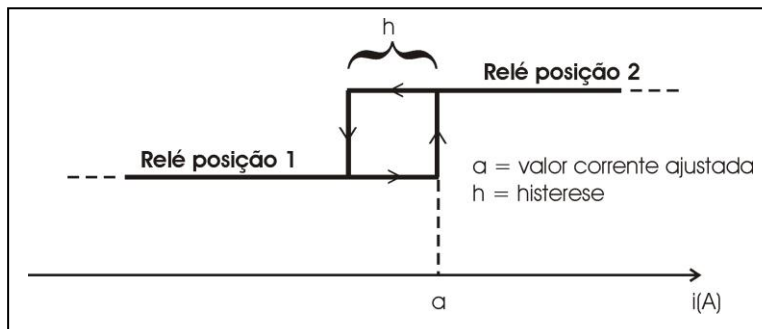




Os DETECTORES (SUPERVISORES) DE CORRENTE AC/DC LINHA CR2 foram desenvolvidos para a detecção da passagem de corrente elétrica AC e DC. Possuindo uma saída em contato seco (relé), identificam com total isolamento galvânico a passagem de níveis de corrente acima ou abaixo de um valor pré-setado e, além disso, não possuem problemas com o sobre-pico na amplitude do sinal a ser medido (embora os modelos possuam uma faixa de ajuste pré-definida, suportam a passagem de valores de corrente acima do valor máximo de ajuste). A janela para passagem do condutor da corrente está incorporado no próprio encapsulamento padrão DIN para fixação em fundo de painel (parafuso ou trilhos (35mm)). Aplicações: Proteção de equipamentos elétricos (motores, resistências, cabines), detecção de passagem ou de níveis de corrente, detecção de queima de resistência, fuga de corrente, relé de proteção de sobre-corrente.



Características Técnicas:

Máxima corrente suportada: (SEM PROBLEMAS DE SOBRE-PICO)

Temperatura de operação: -10°C à 70°C

Saída em relé (NA e NF): Imáx=5A

Tempo de resposta:

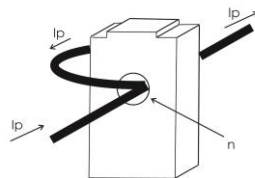
- Relé posição 1 ⇒ Relé posição 2 = < 1s

- Relé posição 2 ⇒ Relé posição 1 = < 3s

Peso: 110g

Medidas de resolução baixas:

Aumento de resolução em medidas de baixa corrente.



A corrente será multiplicada pelo número (n) de vezes que se passa o condutor pela janela.

Figura 1

Utilização com TC

Para um aumento de resolução, passar o condutor duas vezes pela janela do detector (supervisor).



Para conexão com TCs, utilizar modelos da Linha 20CR2 (20CR2-24VDC, 20CR2-24VAC, 20CR2-127VAC ou 20CR2-220VAC).

Figura 2

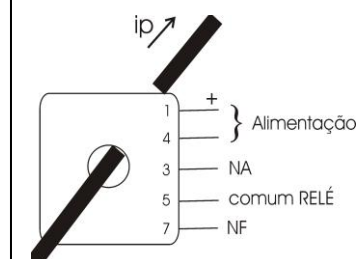
Indicação luminosa (LED): Indica quando a corrente está acima do valor ajustado.

Modelo	Corrente Mínima Ajustável		Corrente Máxima Ajustável		Histerese (h)	Janela para passagem do cabo (mm)	Tensão de Alimentação
	Aac	Adc	Aac	Adc			
20CR2-220VAC	1	2	20	20	≤800mA	12	220Vac
20CR2-127VAC	1	2	20	20	≤800mA	12	127Vac
20CR2-24VAC	1	2	20	20	≤800mA	12	24Vac
20CR2-24VDC	1	2	20	20	≤800mA	12	24Vdc
90CR2-220VAC	4	5	90	110	≤2,5A	12	220Vac
90CR2-127VAC	4	5	90	110	≤2,5A	12	127Vac
90CR2-24VAC	4	5	90	110	≤2,5A	12	24Vac
90CR2-24VDC	4	5	90	110	≤2,5A	12	24Vdc

Dimensões Físicas:



Diagrama de Conexões:



Caixa padrão DIN para montagem sobre trilhos (35mm) ou aparafusada. Todas as dimensões em milímetros.

Obs1: Em caso de monitoramento de corrente DC, respitar o sentido da corrente i_p visto na figura acima.