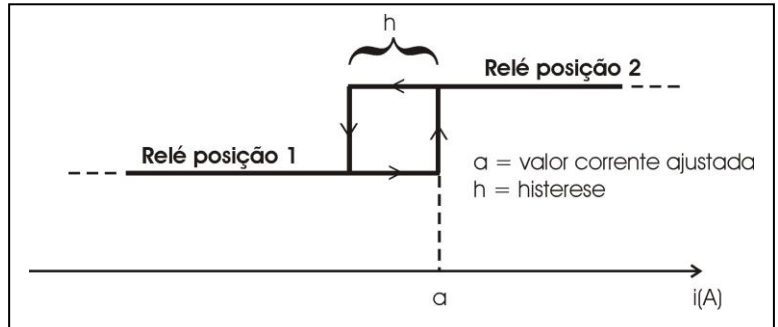




Os DETECTORES (SUPERVISORES) DE CORRENTE AC/DC LINHA CR2 foram desenvolvidos para a detecção da passagem de corrente elétrica AC e DC. Possuindo uma saída em contato seco (relé), identificam com total isolamento galvânico a passagem de níveis de corrente acima ou abaixo de um valor pré-setado e, além disso, não possuem problemas com o sobre-pico na amplitude do sinal a ser medido (embora os modelos possuam uma faixa de ajuste pré-definida, suportam a passagem de valores de corrente acima do valor máximo de ajuste). A janela para passagem do condutor da corrente está incorporado no próprio encapsulamento padrão DIN para fixação em fundo de painel (parafuso ou trilhos (35mm)). Aplicações: Proteção de equipamentos elétricos (motores, resistências, cabines), detecção de passagem ou de níveis de corrente, detecção de queima de resistência, fuga de corrente, relé de proteção de sobre-corrente.



Características Técnicas:

Máxima corrente suportada: (SEM PROBLEMAS DE SOBRE-PICO)

Temperatura de operação: -10°C à 70°C

Saída em relé (NA e NF): Imáx=5A

Tempo de resposta:

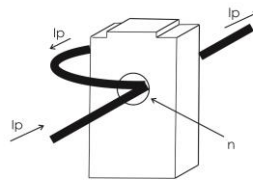
- Relé posição 1 ⇒ Relé posição 2 = < 1s

- Relé posição 2 ⇒ Relé posição 1 = < 3s

Peso: 110g

Medidas de corrente baixas:

Aumento de resolução em medidas de baixa corrente.



A corrente será multiplicada pelo número (n) de vezes que se passa o condutor pela janela.

Figura 1

Utilização com TC

Para um aumento de resolução, passar o condutor duas vezes pela janela do detector (supervisor).



Para conexão com TCs, utilizar modelos da Linha 20CR2 (20C2-24VDC, 20CR2-24VAC, 20CR2-127VAC ou 20CR2-220VAC).

Figura 2

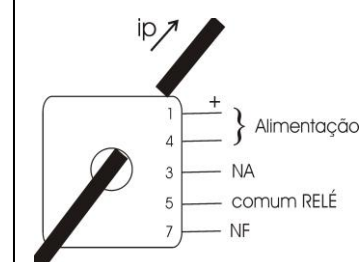
Indicação luminosa (LED): Indica quando a corrente está acima do valor ajustado.

Modelo	Corrente Mínima Ajustável		Corrente Máxima Ajustável		Histerese (h)	Janela para passagem do cabo (mm)	Tensão de Alimentação	Corrente de consumo
	Aac	Adc	Aac	Adc				
20CR2-220VAC	1	2	20	20	≤800mA	12	220Vac	≤90mA
20CR2-127VAC	1	2	20	20	≤800mA	12	127Vac	≤90mA
20CR2-24VAC	1	2	20	20	≤800mA	12	24Vac	≤55mA
20CR2-24VDC	1	2	20	20	≤800mA	12	24Vdc	≤55mA
90CR2-220VAC	4	5	90	110	≤2,5A	12	220Vac	≤90mA
90CR2-127VAC	4	5	90	110	≤2,5A	12	127Vac	≤90mA
90CR2-24VAC	4	5	90	110	≤2,5A	12	24Vac	≤55mA
90CR2-24VDC	4	5	90	110	≤2,5A	12	24Vdc	≤55mA

Dimensões Físicas:



Diagrama de Conexões:



Caixa padrão DIN para montagem sobre trilhos (35mm) ou aparafusada. Todas as dimensões em milímetros.

Obs1: Em caso de monitoramento de corrente DC, respitar o sentido da corrente i_p visto na figura acima.